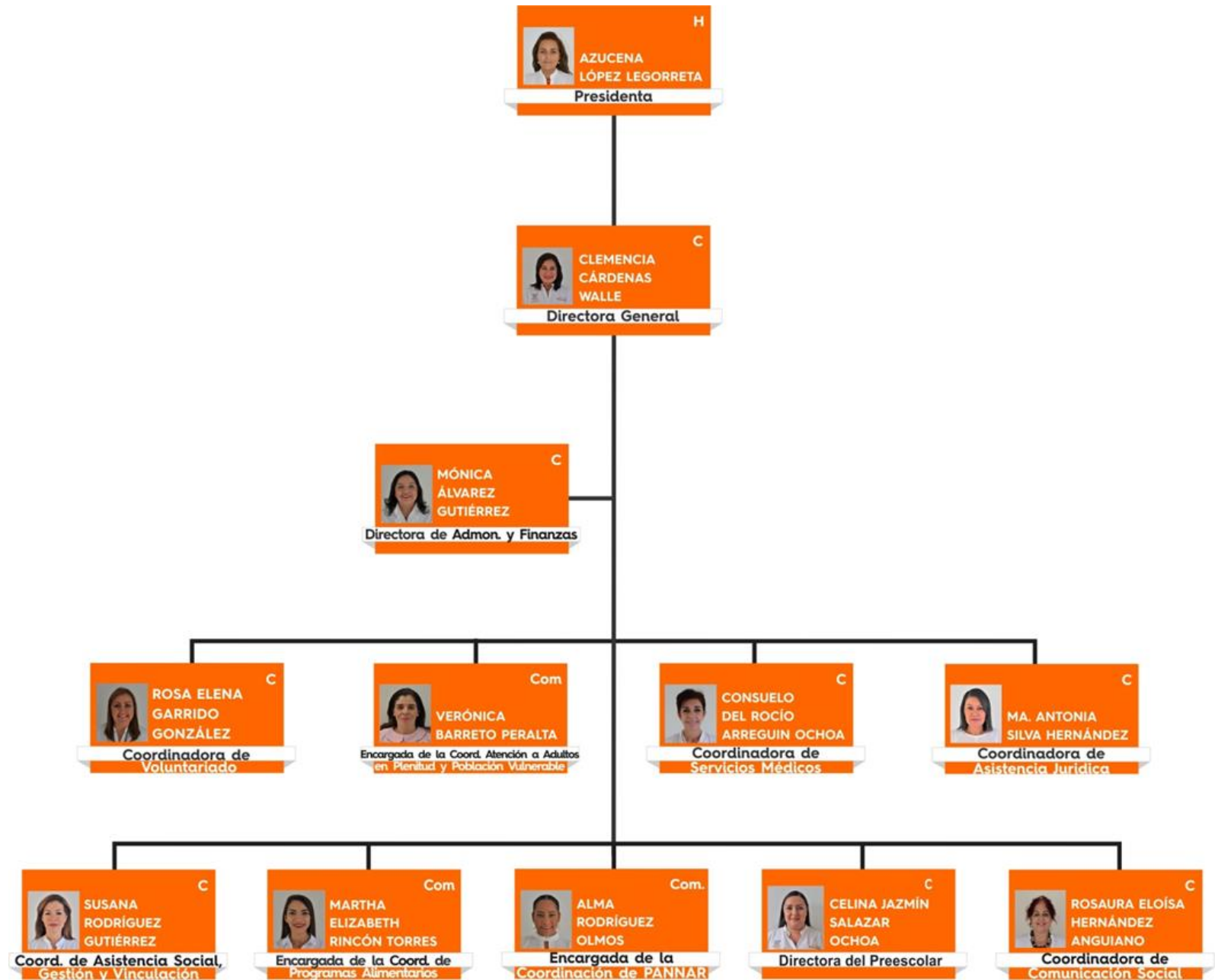
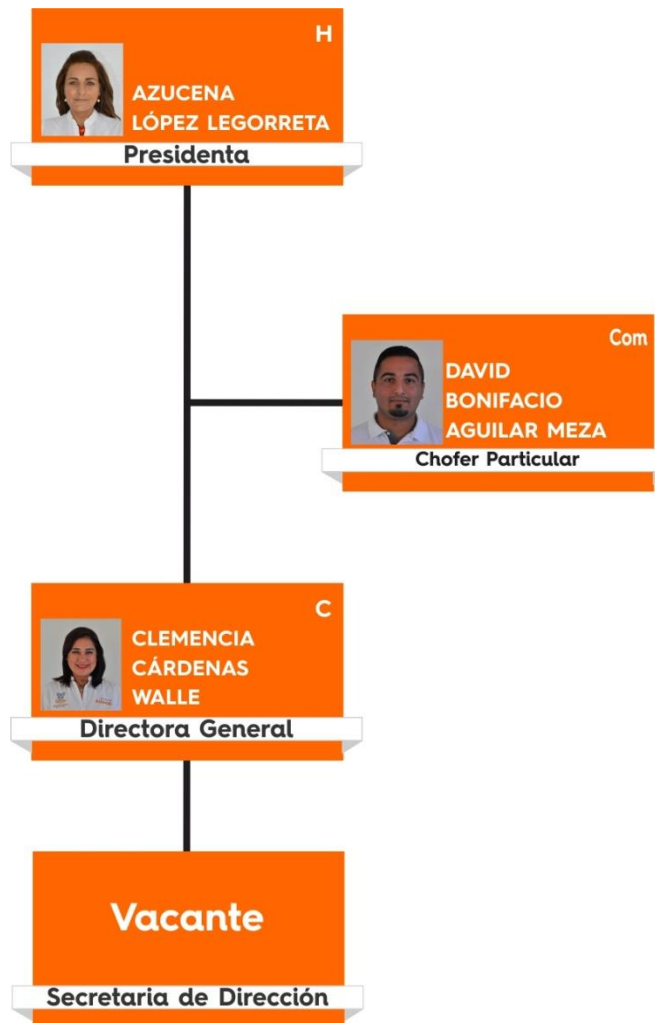


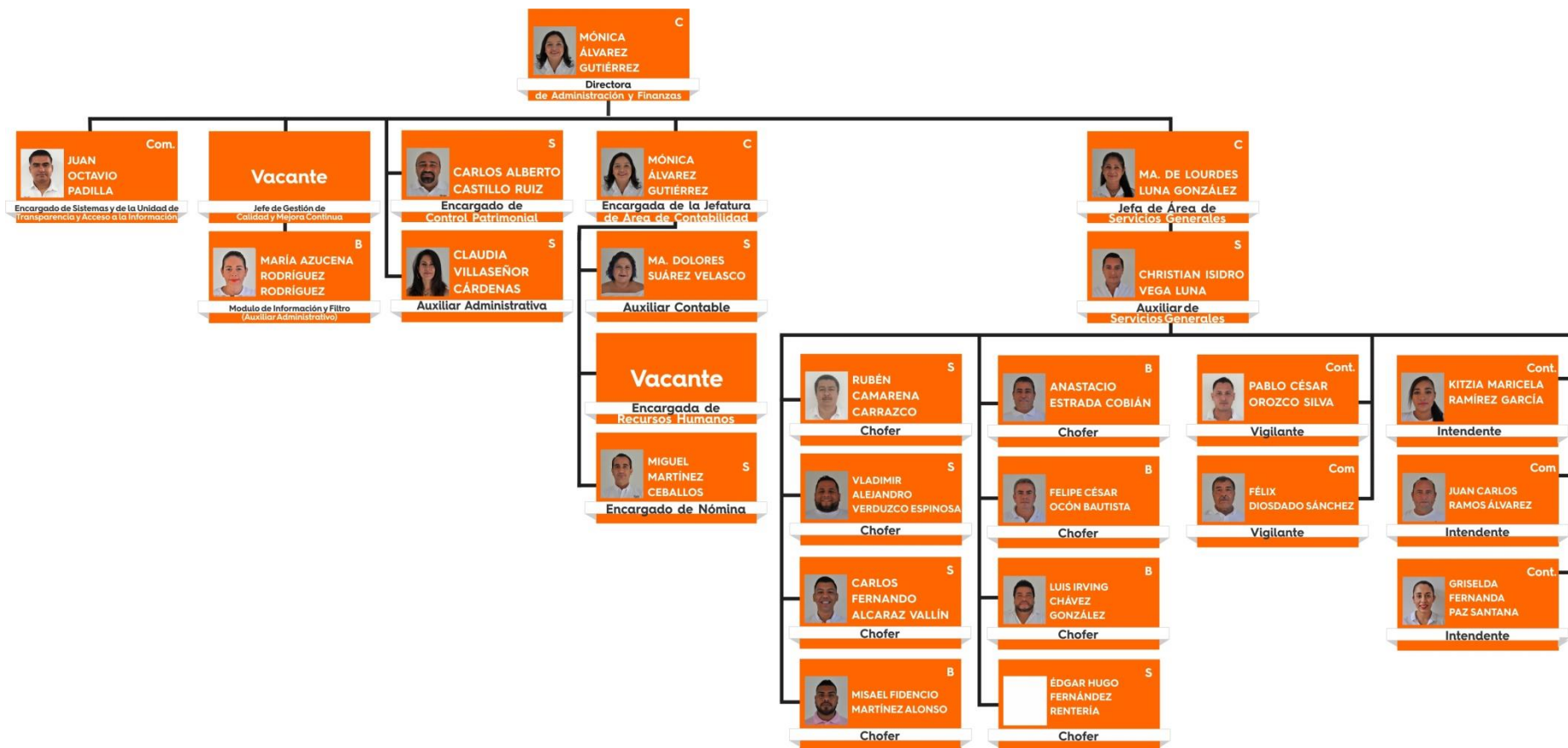
ORGANIGRAMA GENERAL



DIRECCIÓN GENERAL



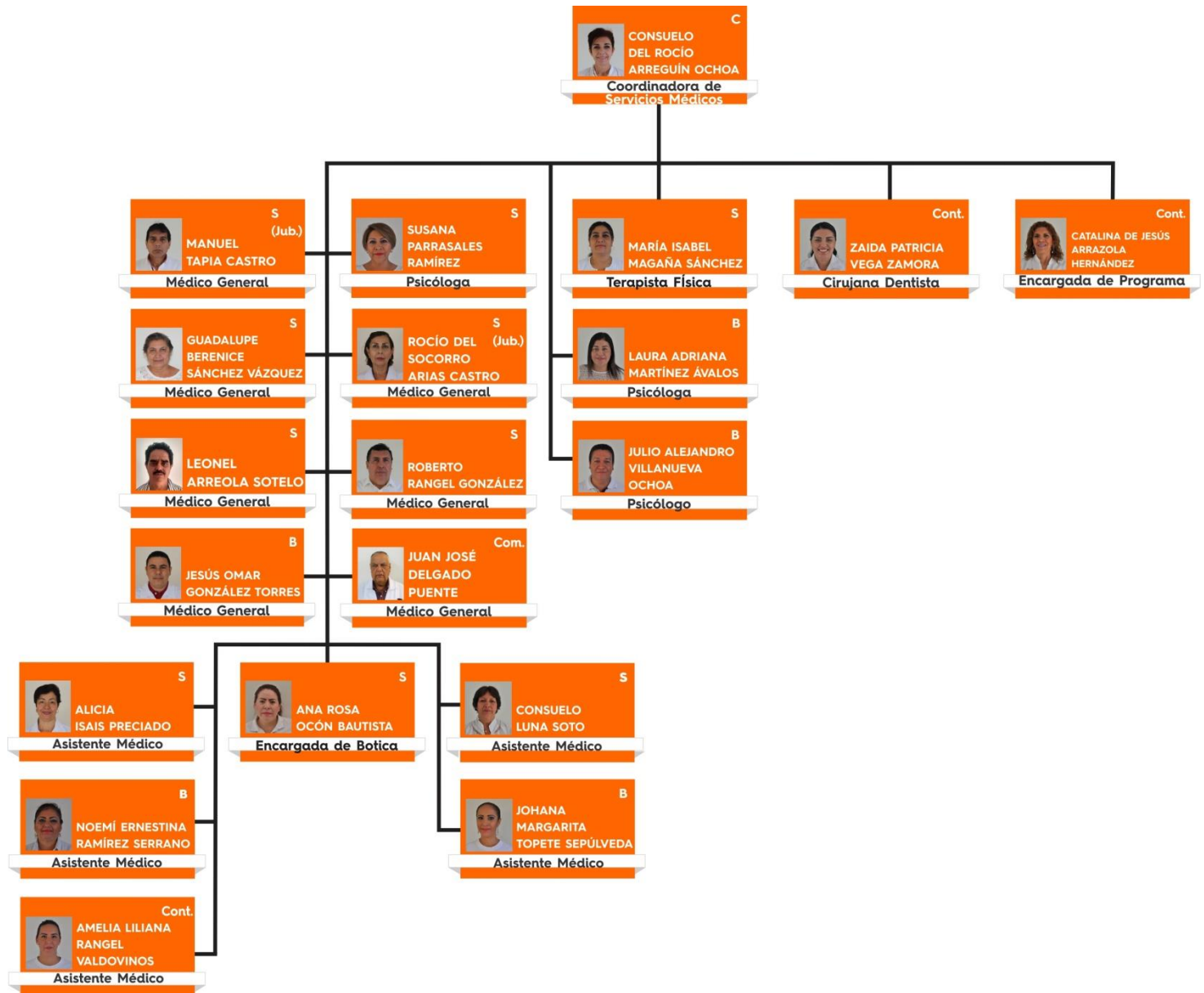
DIRECCIÓN DE ADMINISTRACIÓN Y FINANZAS



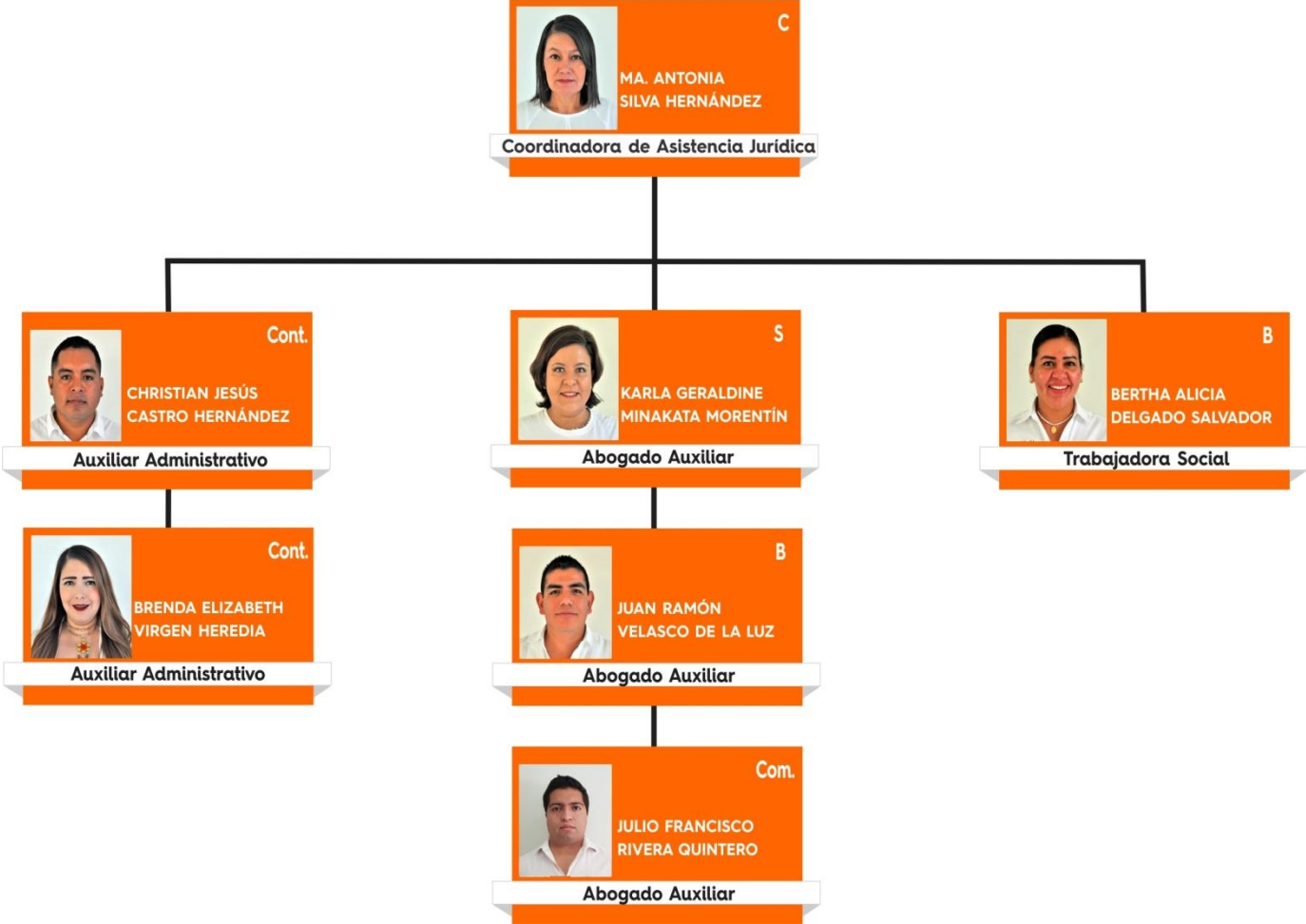
COORDINACIÓN DE VOLUNTARIADO



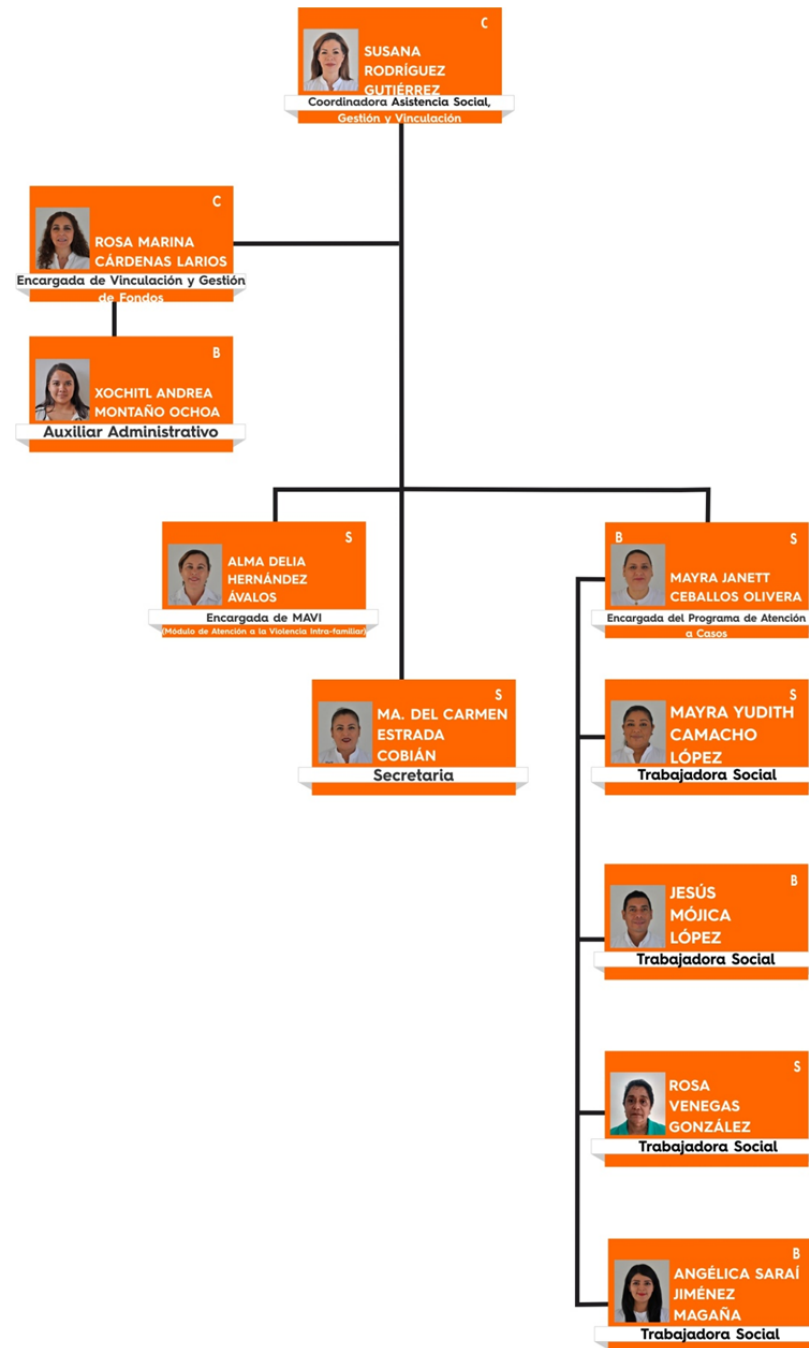
COORDINACIÓN DE SERVICIOS MÉDICOS



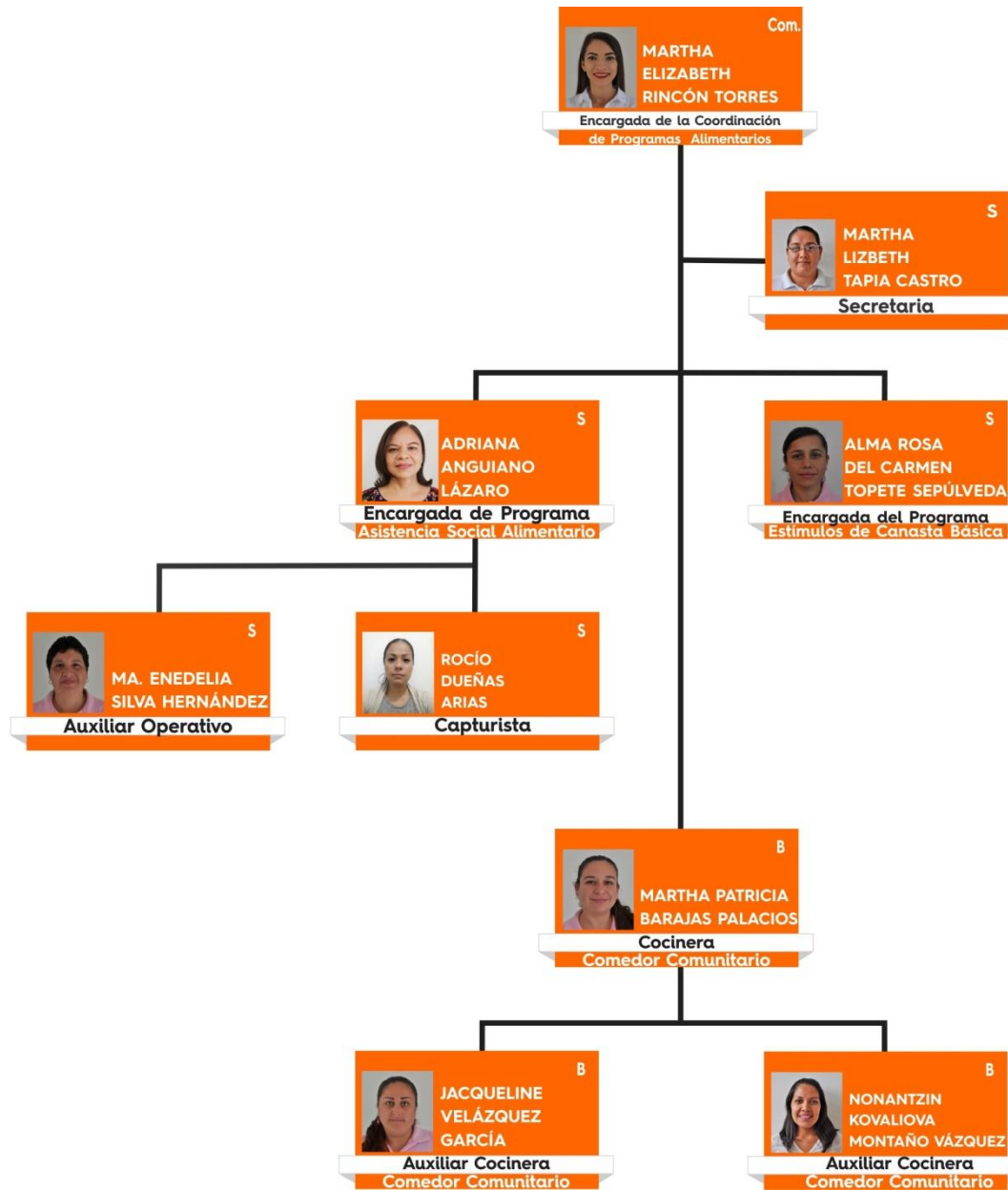
COORDINACIÓN DE ASISTENCIA JURÍDICA



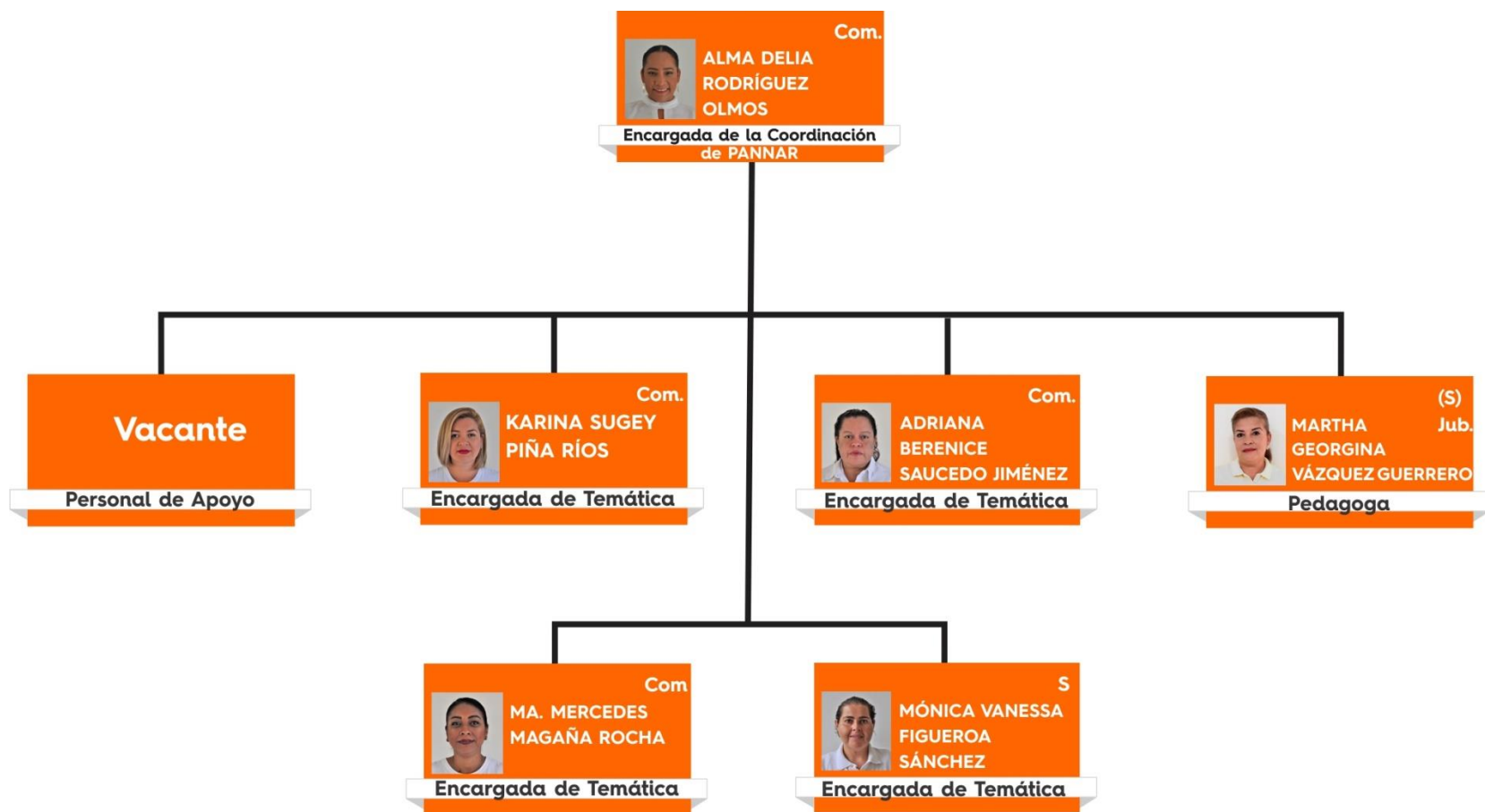
COORDINACIÓN DE ASISTENCIA SOCIAL, GESTIÓN Y VINCULACIÓN



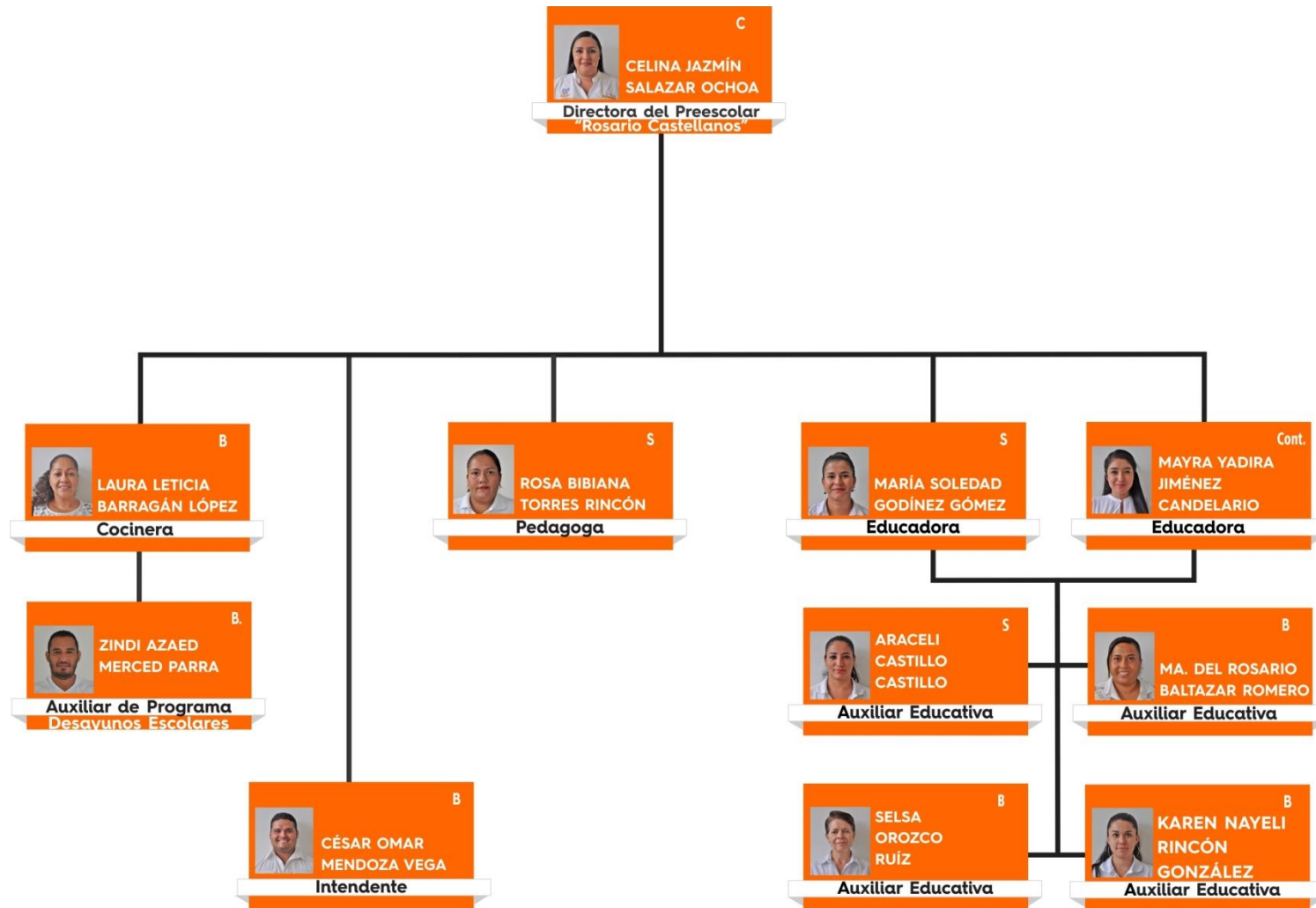
COORDINACIÓN DE PROGRAMAS ALIMENTARIOS



COORDINACIÓN DE PANNAR



DIRECCIÓN DEL PREESCOLAR "ROSARIO CASTELLANOS"



COORDINACIÓN DE COMUNICACIÓN SOCIAL



COORDINACIÓN DE ATENCIÓN A ADULTOS EN PLENITUD Y POBLACIÓN VULNERABLE

